



## Presentación del Producto

### Bolsa 5 Ud.

- **Contenido:** bolsa con 5 unidades
- **Dimensiones:** 400 x 320 mm

### Embalaje 100 Ud.

- **Contenido:** 20 bolsas de 5 unidades
- **Dimensiones:** 560 x 330 x 340 mm



### Etiquetaje

- |   |                             |
|---|-----------------------------|
| - Nombre y dirección de la Empresa fabricante   | • Número de unidades        |
| - Denominación del producto en varios idiomas   | • Un solo uso               |
| - Referencia comercial, Lote y código de barras | • Condiciones de almacenaje |
| - Marcado CE                                    | • Color                     |

## Características Generales

**Descripción:** Bata de visita en polipropileno, con cuello y cierre velcro en la parte delantera. Ligera, de material económico y resistente a la suciedad. No pierde fibras. Sin bolsillos.

Fabricados conforme a las exigencias del reglamento (UE) 2016/425 relativa a la Protección Personal.

El material de construcción, polipropileno, permite resistencia a la penetración puntual de líquidos. De 35 ± 5 g de peso.

Protección contra el polvo y la suciedad en laboratorios, Visitas a fábricas. Protección contra salpicaduras no peligrosas.

La esterilización es posible mediante óxido de etileno mediante:

- Ciclo de pretratamiento de 16-72 h.
- Contacto con el gas de 3 h/850 mg.



- Evaporación 48 h a 40 °C.

**Clasificación:**

Producto de protección **Categoría I**; Reglamento (UE) 2016/425

**Vida útil:** 5 años.

**Color:** Blanco (DC02W) o azul (DC02B).

**Propiedades Físicas**

**Composición:** Polipropileno (PP)

**Características:**

- Libre de Látex



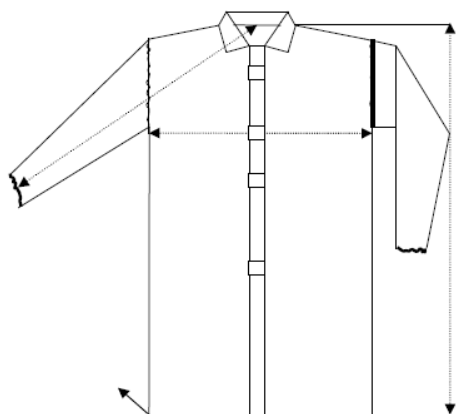
- Libre de Proteínas y aceleradores químicos

- Libre de Polvo

**Tallas**

**Tallas:** M, L, XL, XXL.

**Medidas por tallas:**



Medidas (±2 cm)	M	L	XL	XXL
Longitud	102	107	112	118
Ancho	140	150	156	160



## Ficha logística

REF - Talla	Cód. EAN		Kg Embalajes	Volumen m <sup>3</sup>	Cajas/ Palet	Montaje/ Palet (Cajas x alturas)
	Bolsa 5 ud	Embalaje				
DC02WC	8437001000449	8437001000340	8,7	0,073616	20	4X5
DC02WD	8437001000456	8437001000357	8,9	0,073616	20	4X5
DC02WE	8437001000463	8437001000364	9,2	0,073616	20	4X5
DC02WF	8437001266876	8437001266890	9,4	0,073616	20	4X5
DC02BC	8437001266845	8437001266869	8,7	0,073616	20	4X5
DC02BD	8437001000623	8437001000654	8,9	0,073616	20	4X5
DC02BE	8437001000630	8437001000661	9,2	0,073616	20	4X5
DC02BF	8437014559088	8437014559101	9,4	0,073616	20	4X5

## Usos y aplicaciones

Su uso se recomienda principalmente para visitas a fábricas o salas blancas, hospitales o sector agroalimentario. Adaptada para el control de infecciones, contacto con alimentos y suciedad doméstica o laboral. El usuario protege su vestimenta.

También pueden ser muy útiles para artistas y pintores que busquen un material más plastificado, ante el posible derrame de productos líquidos como la pintura o en situaciones en las que se requiera una protección temporal que ejerza de barrera protectora contra salpicaduras, como en el campo de la investigación y la veterinaria.

## Condiciones de Almacenamiento

Mantener almacenado en un lugar fresco y seco. Evitar el exceso de calor y proteger de la exposición solar directa o iluminación fluorescente, así como la proximidad a equipos de alta frecuencia.



## Directivas y Normas de referencia

- **Real Decreto 1407/1992**, referente a los Equipos de Protección Individual.
- **Reglamento (UE) 2016/425**, relativo a los equipos de protección individual.



- **Real Decreto 866/2008**, relativa a los materiales plásticos destinados a entrar en contacto con alimentos,
- **Reglamento 2016/1416**, sobre materiales y objetos plásticos destinados a entrar en contacto con alimentos.

## Sistema de Gestión

Sistema de gestión conforme a las normas ISO 9001.

## Conformidad del Producto

